

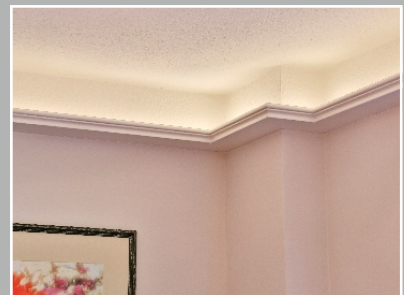
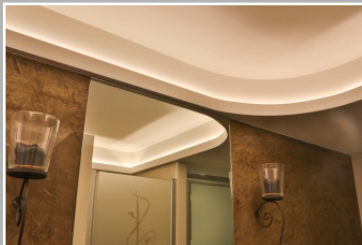
# Voutenlicht

... mit dem LED-Schlauch

Passgenau gefertigt  
Energieeffizient und zuverlässig  
Äußerst flexibel in Ecke und Rundung



- Attraktive Licht-Akzente im Shop
- Wohlfühl-Licht im Hotelzimmer
- Indirekte Galeriebeleuchtung
- Licht für Wand und Decke
- Für Küche und Bad
- Flurbeleuchtung



# Voutenlicht mit LED-Schlauch

Bei dem **hansen** Schlauch handelt es sich um ein patentiertes Lichtsystem, welches elektrisch eine Reihenschaltung bildet. Zusammen mit Convertern und Zubehör ergibt sich ein komplettes System, welches genau auf die Gegebenheiten zugeschnitten ist. Es ist zudem dimmbar und es lassen sich attraktive Lichtszenarien durch Farbwechsel realisieren.

Homogene Wand-/Deckenbeleuchtung

## Der **hansen** Schlauch im Einsatz als:

LED-Lichtvoute • Lichtlinie ohne Dunkelzonen • Schattenfreie Ausleuchtung • Dezentres indirektes Licht • Zur Akzentuierung der Architektur • Für kreative Lichtplanung • Als Akzent- oder Raumbeleuchtung • Für Decken, Wände und in Nischen • Boden-Lichtvoute • Für innen und außen • Eckig, kreisförmig, oval oder wellenförmig ...

All dies und weit mehr lässt sich verwirklichen mit dem LED-Schlauch.

## Weitere Besonderheiten des LED-Schlauchsystems:

- Äußerst flexibel, energiesparend und kostengünstig
- Schnell und einfach zu montieren
- In vielen Lichtfarben und Farbtemperaturen (kaltweiß bis warmweiß)
- LED-Leistung und LED-Abstände frei wählbar
- Montagezubehör und Converter ab Lager verfügbar
- Lieferung innerhalb von 5 - 10 Tagen

### Leistung

Standard LEDs  
Power LEDs

3 Watt pro Meter  
5 Watt pro Meter

50 mA / 100 mA

dim- und steuerbar

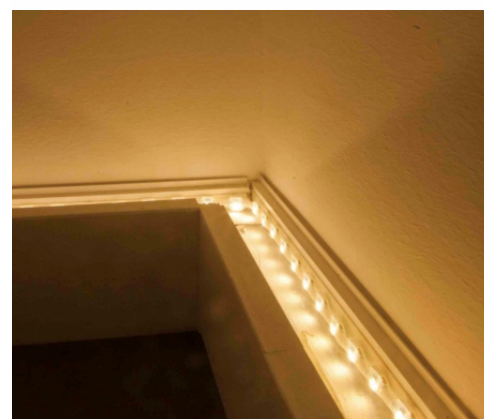
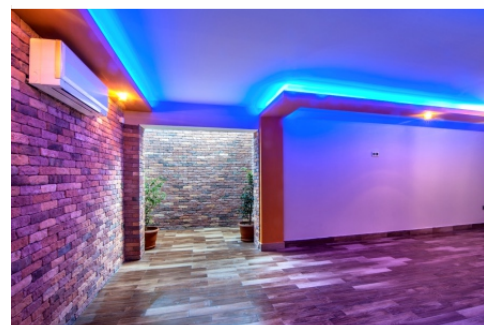


## Extrem zuverlässig und robust

Ideal für Rundungen, Ecken und Winkel



Der biegsame LED-Schlauch sorgt für eine gleichmäßige Ausleuchtung in Ecken und Rundungen. Durch seine Flexibilität, Robustheit und extreme Zuverlässigkeit hat er sich im Einsatz als Voutenlicht bestens bewährt.



**hansen**  
technologie · elektronik · licht

Hansen GmbH

Norderstr. 1 • D-25855 Haselund • Tel. +49 4843 2009-0 • Fax +49 4843 2009-33  
www.hansen-led.de • www.hansen-neon.at • E-Mail: info@hansen-neon.de