

DALI Netzteil PWM 24V-200W

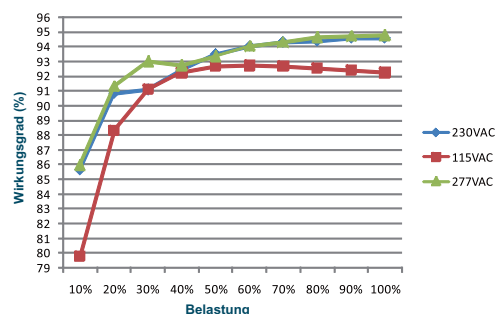
Allgemeine Angaben:	
Schutzart	IP 67
Schutzklasse	II
Konformität	ENEC, CE, UL, SELV, MM
Betriebsstemperatur	-40°C bis +80°C
Betriebsart	Konstantspannung
Dimmbar	ja / PWM Ausgang
Artikelnummer	5 1215 015

Elektrische Angaben:	
Eingangsspannung	100 - 305 VAC / 47/63 Hz
Stromaufnahme	max. 1,1 A (230 V)
Betrieb über Notstrom	ja / 142 - 431 VDC
Ausgangsspannung	24 VDC
Ausgangsstrom	max. 8,3 A
Ausgangsleistung	max. 200 W
Steuereingang	DALI
Dimmart	PWM 2,5 kHz
Temperaturschutz	ja
Ausgangsschutzsicherung	elektronisch
Galvanische Trennung	ja
Kurzschlusschutz	ja
EMV Konformität	EN55015, EN61000-3-2 Klasse C, EN61000-3-3
EMV Schutz	EN61547 (Surge 2KV)

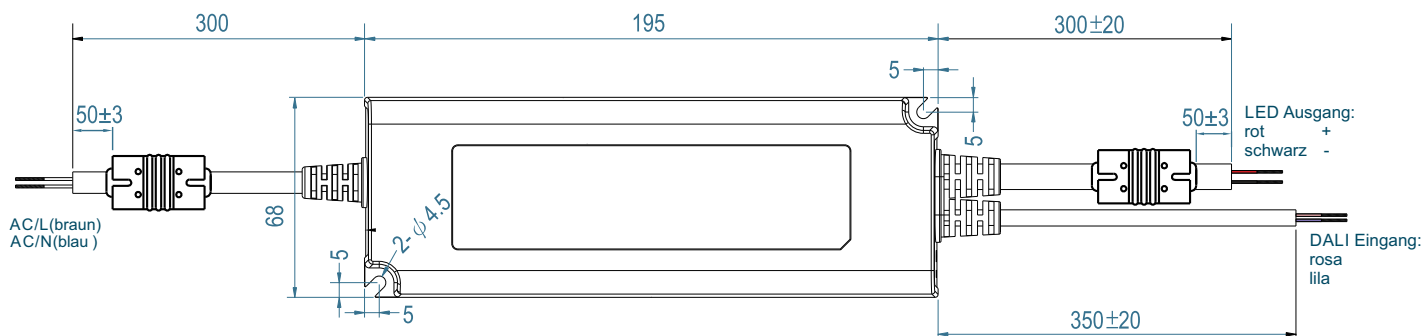
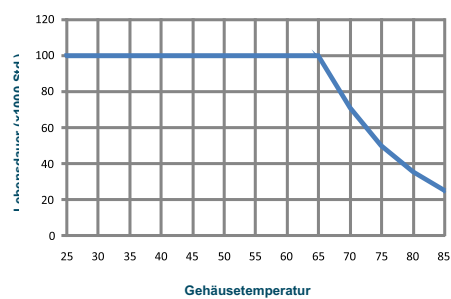
Mechanische Angaben:	
Gewicht	1.030 g
Gehäusematerial	Kunststoff
Brandschutzklasse	UL 94 V-0
Größe (L x B x H)	195 x 68 x 39,5 mm
Gehäusefarbe	schwarz

Alle Angaben beziehen sich auf eine Umgebungstemperatur von +25°C

Kennlinie des Wirkungsgrades in Abhängigkeit von der Belastung:



Kennlinie der Lebensdauer in Abhängigkeit der Umgebungstemperatur:



Technische Änderungen vorbehalten. Der Inhalt ist urheberrechtlich geschützt.

Stand: Dezember 2022 DALI 24V-200W PWM/12/2022